

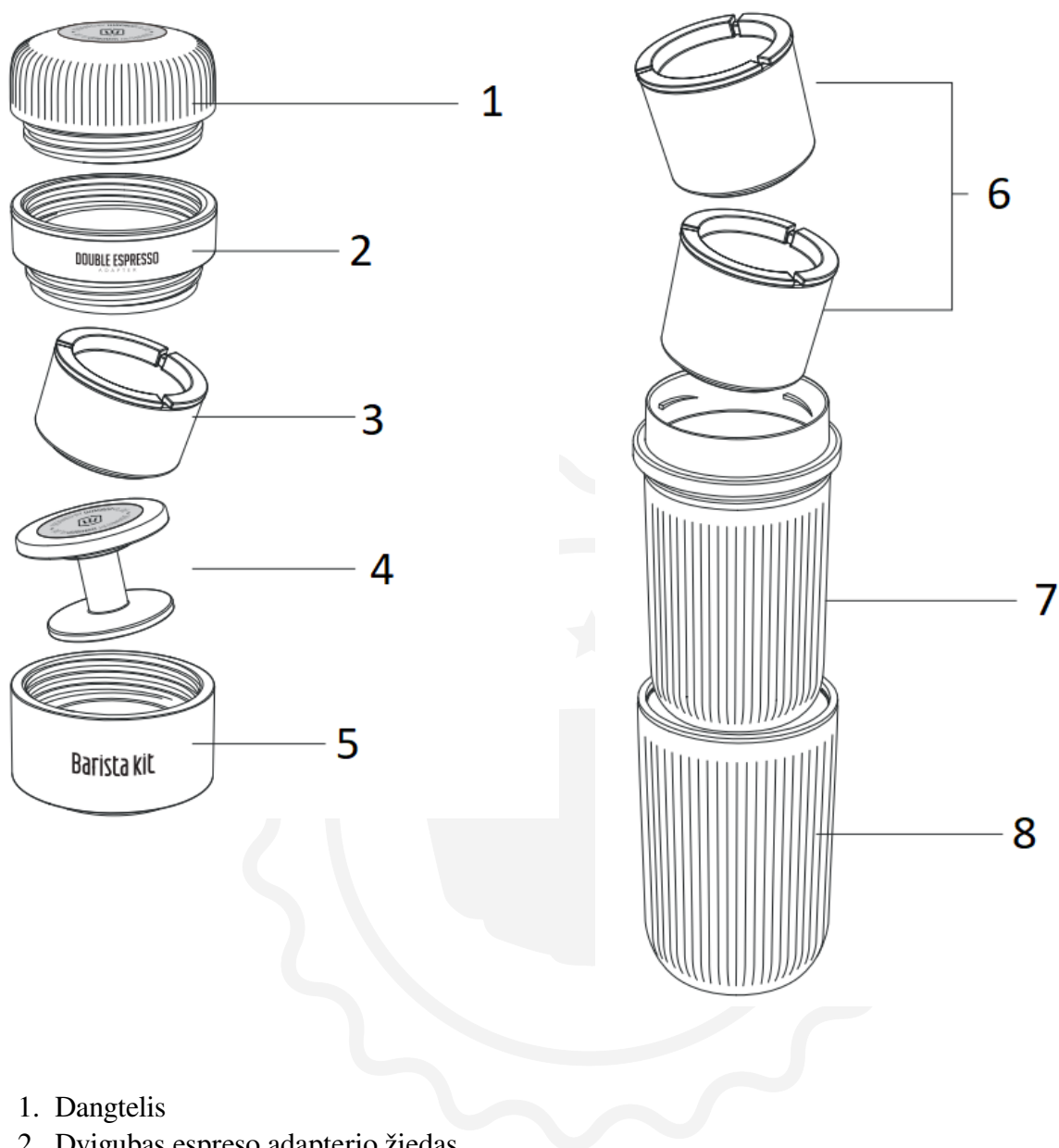


WACACO

Wacaco Barista kit

Naudojimo instrukcija

Aprašymas



1. Dangtelis
2. Dvigubas espreso adapterio žiedas
3. 8 g filtro krepšelis (su dangteliu)
4. Kavos maišyklė
5. Vandens bako laikiklis
6. 16 g filtro krepšelis (su dangteliu)
7. Vandens bakas
8. Espresso puodelis

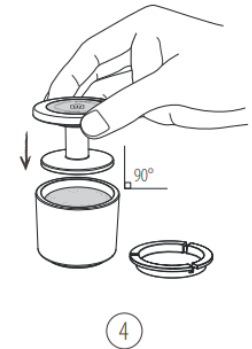
Instrukcijos

1. Atsukite dangtelį nuo barista rinkinio ir išimkite dvigubą espresso adapterio žiedą.
2. Atsukite Portafilter nuo „Nanopresso“.



3. Įsukite Portafilter į dvigubą espresso adapterio žiedą.

4. Į filtro krepšelį suberkite kavos tirščius (16 g). Espresso maltai kavai išlyginti ir suspausti naudokite Tamper.



5. Uždėkite žemėmis pripildytą filtro krepšelį ant pagrindinio korpuso viršaus.

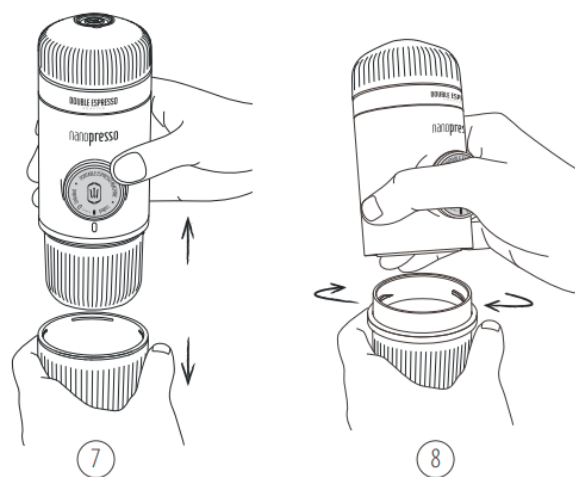
6. Tvirtai prisukite Portafilter su adapterio žiedu prie pagrindinio korpuso.



7–10 veiksmams galite naudoti pasirinktą vandens baką (mažą arba didelį).

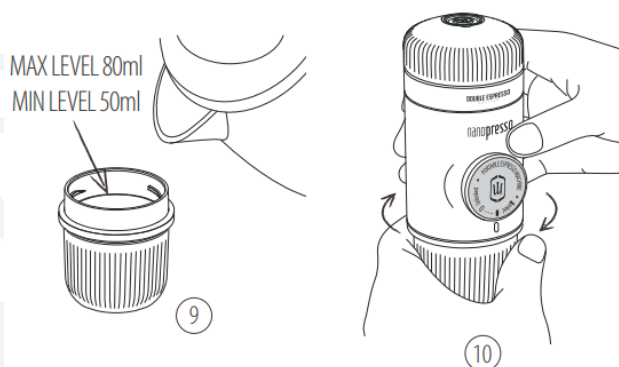
7. Jei reikia, atkabinkite puodelį. Neatkabinkite puodelio, jei vandens bakelis pripildytas karšto vandens!

8. Atsukite vandens bakelį.



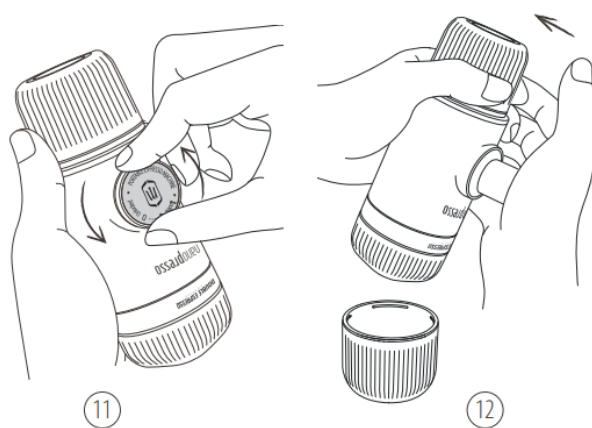
9. Į vandens baką įpilkite verdančio vandens. Padėkite vandens baką ant lygaus ir stabilaus paviršiaus, kad jį pripildytumėte!

10. Tvirtai užsukite pagrindinį korpusą ant vandens bako. Venkite nusideginti!



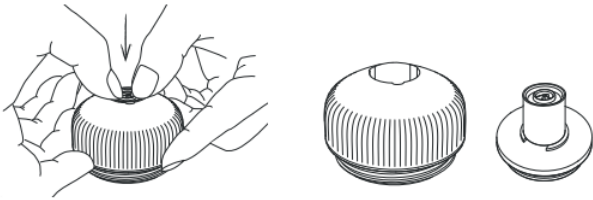
11. Atblokuokite stūmoklį iš jo eigos padėties.

12. Laikykite NanoPresso dviem rankomis, kaip parodyta. Pradėkite pumpuoti virš puodelio. Lėtai pumpuokite, kol išbėgs visa kava.

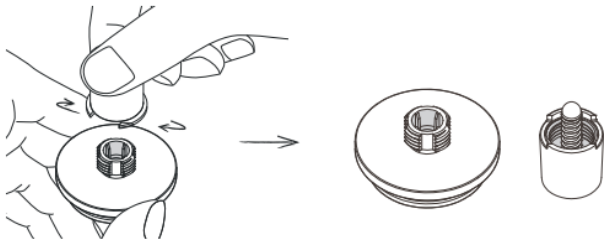


Geriausiams rezultatams pasiekti

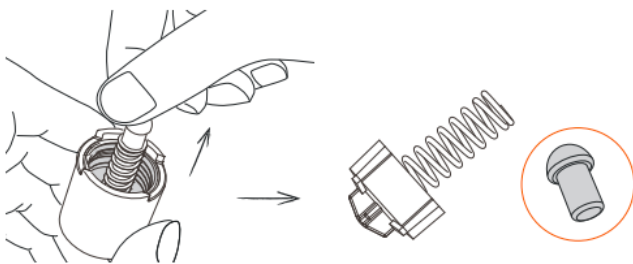
Naudokite NanoPresso neslėgiu režimu, kaip nurodyta toliau:



1. Atkabinkite antgalio dalį.



2. Atsukite antgalį


















3. Nuimkite mažą juodą silikoninę dalį, esančią ilgosios spyruoklės viduje. Surinkite antgalį. Būkite atsargūs, kad nepamestumėte tos mažos juodos dalies.

Neslėgiu režimu galite naudoti šiek tiek smulkesnį kavos malimą.

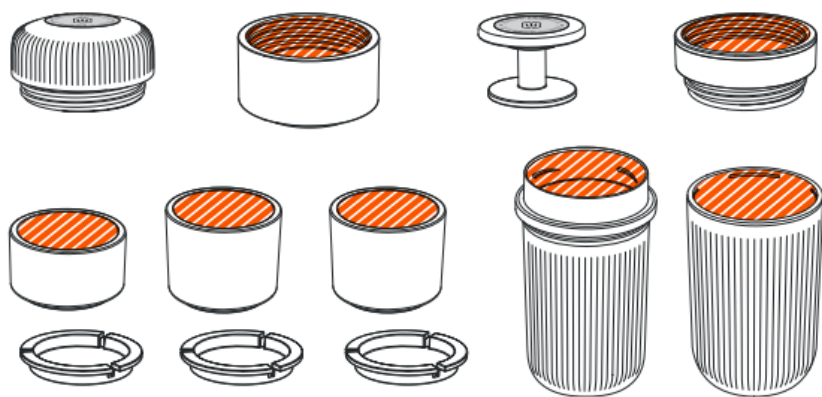
Nanopresso + barista rinkinys

Ką gerti?

coffee menu	water tank (Maximum)	filter basket	in cup (Maximum)
Single Espresso	 50ml	 8gr.	 30ml
Double Espresso	 80ml	 16gr.	 60ml
Lungo	 150ml	 16gr.	 120ml
2 Single Espresso	 100ml	 X2 8gr.	 X2 30ml
2 Double Espresso	 150ml	 X2 16gr.	 X2 55ml

Valymas

Svarbu tausoti ir reguliariai valyti savo prietaisą ir jo priedus. Gera priežiūra leis jums naudoti savo NanoPresso daugelį metų. Po kiekvieno naudojimo dalis nuplaukite tekančiu vandeniu. Leiskite joms išdžiūti atskirai.



ĮSPĖJIMAS!

Nedėkite jokių NanoPresso Barista kit dalių į indaplovę.

Paskirtis

Barista kit priedas suderinamas tik su „Nanopresso“. Barista kit skirtas asmeniniam naudojimui. Jis netinka komerciniam, profesionaliam, kolektyviniam ar pramoniniam naudojimui.

Barista kit naudojimas bet koku kitu, nei nurodyta čia, būdu gali pakenkti žmonėms ir panaikinti garantiją. Wacaco Company Limited neatsako už sužalojimus ar žalą, atsiradusią dėl netinkamo naudojimo.

Garantija ir produkto naudojimo būdas

Produktams suteikiamas standartinis įstatymų nustatytas garantinis laikotarpis. Ši garantija yra neperleidžiama, o piniginė kompensacija grynaisiais pinigais negalima. Garantija netaikoma produktams, kurie buvo naudojami ne taip, kaip nurodyta šioje naudojimo instrukcijoje.

Garantija taip pat netaikoma:

- Pažeidimams, atsiradusiems dėl netinkamo naudojimo, priežiūros aplaidumo ar bet kokio kito naudojimo tikslais, kurie nenurodyti šiame vadove.
- Išorinės išvaizdos pažeidimams, pažeidimams dėl korozijos ar laipsniško nusidėvėjimo.

Bet kokios pašalinių asmenų atliekamos intervencijos ar remontas panaikina produkto garantiją.

Pardavėjas ir importuotojas: NajTrade s.r.o., Húskova 31, 04023 Košice, IČO: 50590502.

